

297.17
Niv R+2

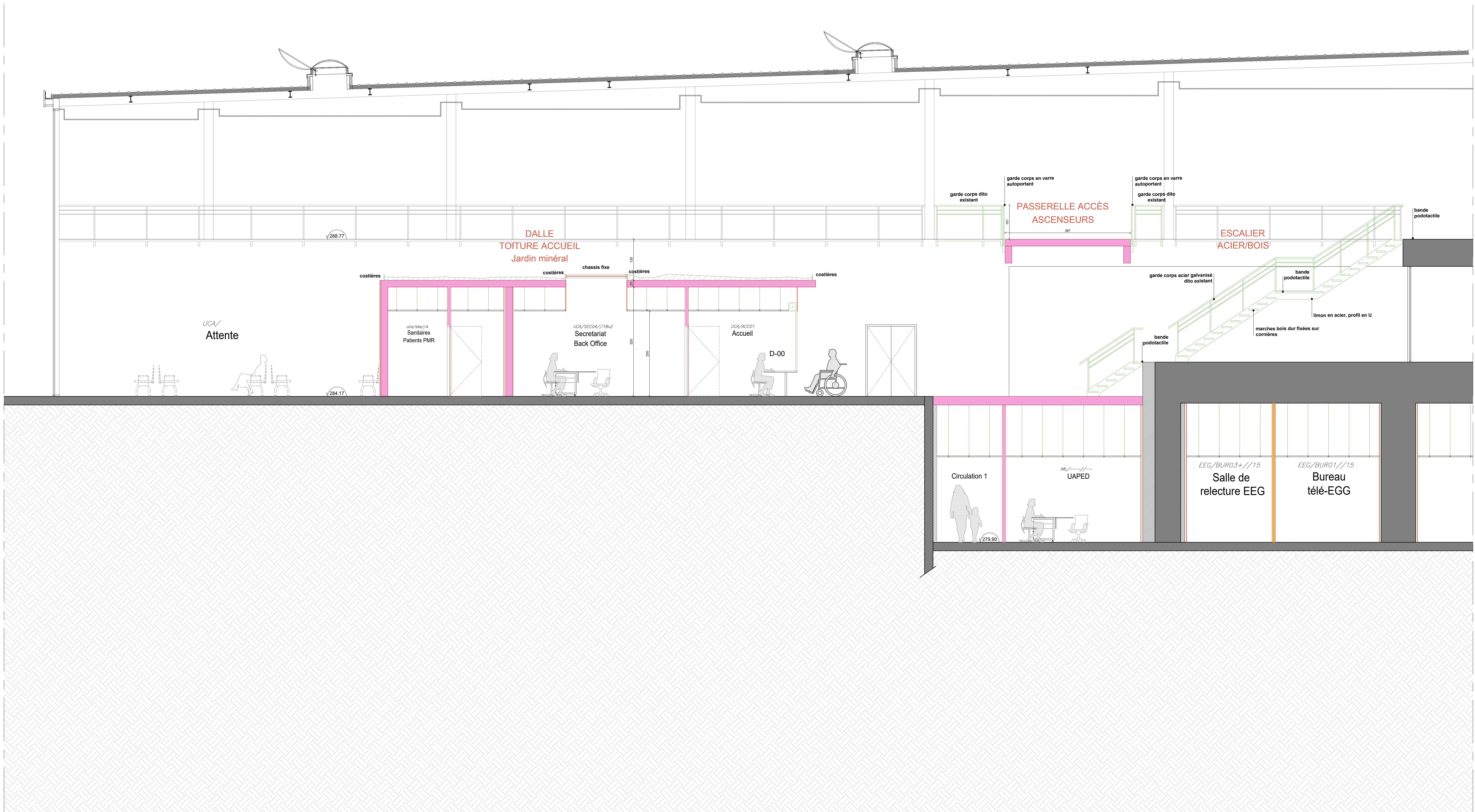
292.97
Niv R+1

288.77
Niv RDC

284.17
Niv SS-1

279.90
Niv SS-2

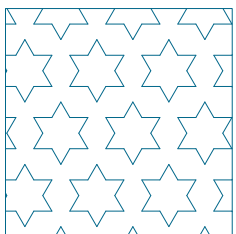
276.17
Niv SS-3



LEGENDE

CLOISONS :

CL03
PLACOPLATRE 98/62_46dB art. 3.1



Faux plafond ciel lumineux
Luminous SKYCEILINGS

SOLS :

S1 Revêtement de sol LAF3 en résine (grilles en relief)
S2 Revêtement de sol "Concept douches" antiréplaque (grilles en relief)
S3 Revêtement de sol LAF3 en résine antiréplaque (grilles en relief)
S4 Revêtement parquets EPDXY (grilles en relief)
S5 Revêtement parquets vinyle adhésif
Esc Revêtement PVC recaler

MURS :

TP Peinture lisseable sur brique de verre
M1 Peinture lisseable
M2 "Concept douches"
A Protection murale "Acrotyl"
P Peinture de progrès

PLAFONDS :

BA13 BA 13 + peinture lisseable
P1 Faux E dimension selon plan
PM Hygiène protect
P Peinture de progrès

CENTRE HOSPITALIER UNIVERSITAIRE
BESANCON

RELOCALISATION - Chirurgie Ambulatoire, Exploration
du sommeil, Médecine légale et Médecine nucléaire

PRO - ascenseur

CENTRE HOSPITALIER UNIVERSITAIRE - BESANCON	MAITRE D'OUVRAGE
BARBOSA-VIVIER ARCHITECTES D.P.L.G. 10 rue de la République - 25000 BESANCON Tél : 03 83 22 52 20 - Email : contact@barbosa-vivier.com	MAITRISE D'OEUVRE
EGIS 6 rue Saint Jean Pierre 21000 DIJON Tél : 03 83 22 52 20 - Email : contact@egis-group.com	BET MANDATAIRE GROS OEUVRE ET FLUIDES
EGIS 6 rue Saint Jean Pierre 21000 DIJON Tél : 03 83 22 52 20 - Email : contact@egis-group.com	COORDINATEUR SSI
ACOUSTB 10 rue de la République - 25000 BESANCON Tél : 03 83 22 52 20 - Email : contact@acoustb.com	BET ACOUSTIQUE
CERAP PREVENTION 10 rue de la République - 25000 BESANCON Tél : 03 83 22 52 20 - Email : contact@cerap-prevention.com	BET RADIOPROTECTION
BUREAU VERITAS 60 rue de la République - 25000 BESANCON Tél : 03 83 22 52 20 - Email : contact@bureau-veritas.com	CONTRÔLEUR TECHNIQUE
DEKRA INDUSTRIAL 6 rue de la République - 25000 BESANCON Tél : 03 83 22 52 20 - Email : contact@dekra-industrial.com	COORDONNATEUR SPS

Coupe AA'
Projet

N° PIECE: 020
ECHELLE: 1/50
REMIS LE: janvier 2026